

Resultados clínicos para los  
profesionales de Atención Primaria.  
Un modelo de retorno de información

**SISAP** (Sistema de Información de los Servicios  
de Atención Primaria)

**Institut Català de la Salut**

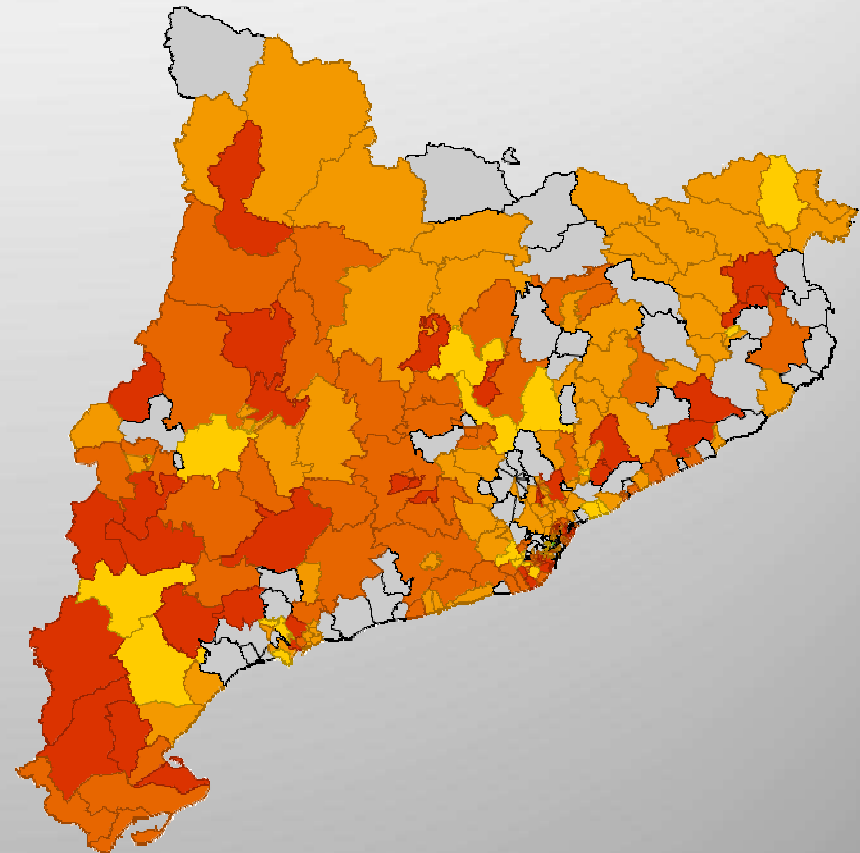
Manuel Medina Peralta

# Guión

1. Contexto.
2. El Estándar de Calidad Asistencial (ECA)
3. La información a los profesionales.
4. Análisis de los resultados
5. Limitaciones
6. ¿Qué viene ahora?

# 1. Contexto: el ICS

- Población: 5,8 millones
- 280 EAPS (80%) y 8 Hospitales (20%) de Cataluña.
- 4000 médicos y 4000 enfermeras de AP.
- Informatización:
  - base de datos centralizada (23 servidores)ECAP.
  - 100% finalizada 2005
  - CIE-10
  - Alta conectividad (laboratorio, farmacia, IT, historia compartida...)



# 1. Contexto: Los Acuerdos de Gestión

- 2006 .Diseño de contrato del ICS con EAPS:
  - 80% basado en resultados , gestión clínica.
  - 20 % en gestión económica.
  - Incentivo (DPO)
- Establece dos necesidades:
  - Un sistema de información que evalúe los datos de la historia clínica. SISAP
  - Creación de indicadores de resultados de los EAP basados en dicha información

**Calidad asistencial (EQA):**  
65 indicadores

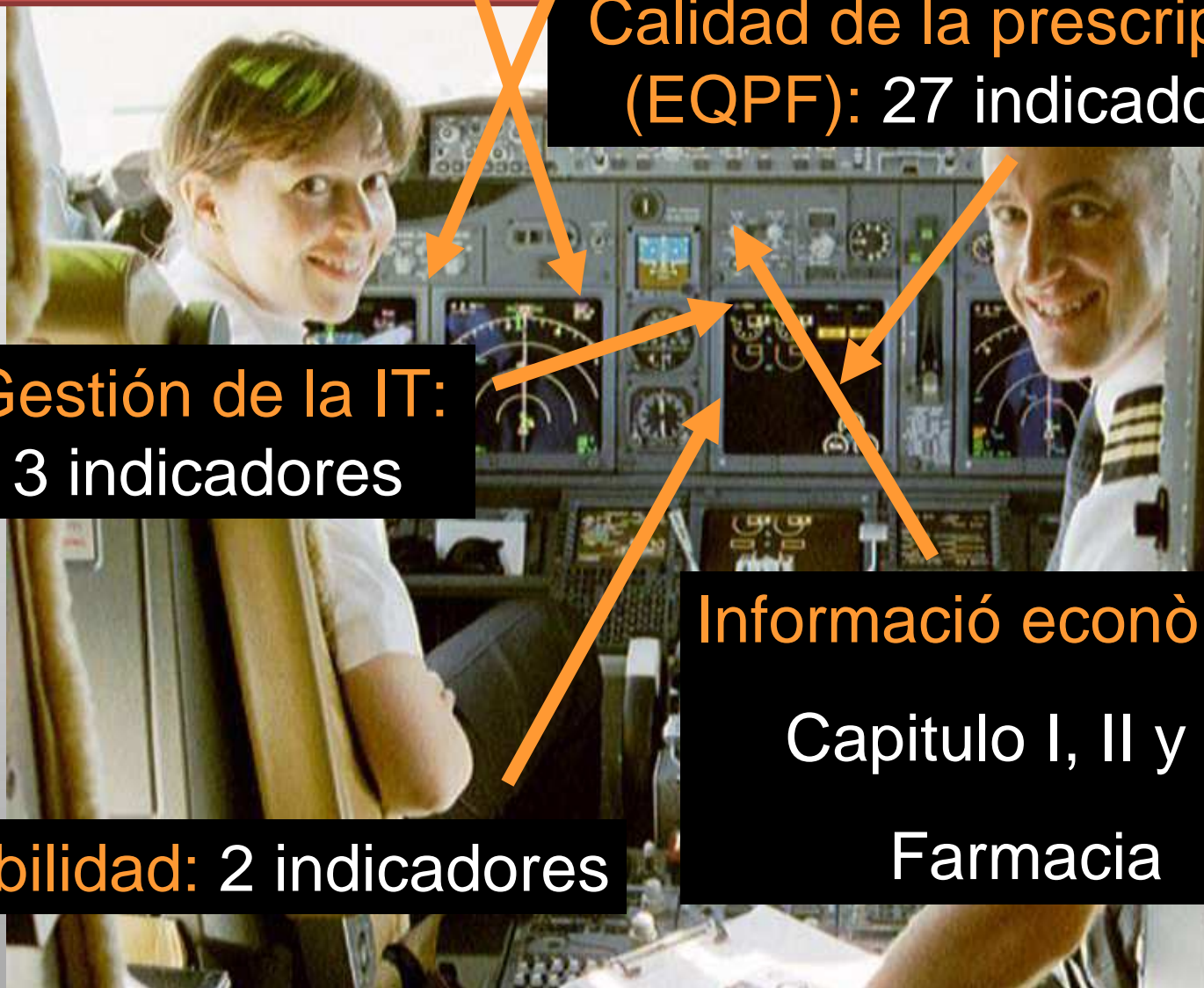
**Seguridad de la  
prescripción: 3 indicadores**

**Calidad de la prescripción  
(EQPF): 27 indicadores**

**Gestión de la IT:**  
3 indicadores

**Accesibilidad: 2 indicadores**

**Informació econòmica:**  
Capítulo I, II y VI  
Farmacia



## 2.El EQA: Construcción

1. Selección de problemas de salud
2. Propuesta de indicadores por 120 expertos (médicos/enfermeras)
3. Análisis de propuestas y selección de indicadores por un grupo técnico
  - Basados en evidencia
  - De resultados o procesos que hay evidencia que conducen a resultado
  - No fomenten “registros” específicos para indicadores.
  - No fomenten la hipermedicalización.
  - Medibles de manera automática a partir de la historia clínica.
4. Ponderación de indicadores y definición de metas.

## 2.El EQA:Indicadores

01. Diagnòstic dels nous casos d'anèmia ferropènica  
02. Seguiment d'anèmia ferropènica  
03-TS: Persones dependents  
04-TS: Ancians fràgils (>79a)  
05-AVC: Tractament antiagregant  
06-AVC: Control lipídic  
07-CI: Tractament beta-bloquejant  
08-CI: Tractament antiagregant  
09-CI: Control lipídic  
10-Dislipèmia: Càlcul RCV (35-74a)  
11-ACxFA: Tractament AAS / ACO  
12-HTA: Control TA  
13-HTA: Control TA en població de risc  
14-IC: Tractament IECA / ARAII  
15-IC: Tractament beta-bloquejant  
16-VHC: Vacunació anti-VHB (15-79a)  
17-Alcohol: Cribratge (15-79a)  
18-Tabac: Abstinents en població de risc  
19-Tabac: Cessacions en els darrers 12m (15-79a)  
20-DM2: Cribratge peu  
21-DM2: Control HBA1C (15-79a)  
22-DM2: Cribratge retinopatia (15-79a)  
23. Tractament amb IECA o ARA 2 en DM 2 amb Insuficiència renal crònica o nefropatia  
24. Diagnòstic sindròmic dels nous casos de deteriorament cognitiu  
25-Intervencions per assolir ambient segur a la llar en ATDOM amb demència  
26. Valoració de sobrecàrrega del cuidador en persones amb demència a l'ATDOM  
27-Taps de cera: Extracció  
28. Diagnòstic dels nous casos d'asma  
29-Grip: Vacunació (>59a)  
30-Grip: Vacunació població de risc (15-59a)

- EAP: 65
  - 39 adultsos
  - 26 niños
- MF o enf. Adultos
  - 25 indicadores
- Pediatra o enf. Pediatría
  - 19 indicadores

## 2.El EQA: 1 Indicador

### Antiagregantes en pacientes con cardiopatía isquémica

prof	casos diagnosticados	Casos Esperados	Casos Resueltos	detección (%)	resolución	resultado	meta mínima	meta máxima	puntos
A	21	57,42	19	37%	90,5%	33,09	65,00	80,00	0
B	59	66,34	49	89%	83,1%	73,87	65,00	80,00	32,00
C	27	36,33	24	74%	88,9%	66,05	65,00	80,00	1,50
D	52	44,73	43	116%	82,7%	82,70	65,00	80,00	40,00

Casos esperados por edad (EQR)

Detección: casos diagnosticados/casos esperados. Si <80% penaliza

Resolución: casos resueltos/casos diagnosticados

Resultado: detección por resolución (si detección >80% se considera 100%)

Puntos: en función de metas. La suma construye un EQA sobre 1000.

Las enfermeras y médicos tienen los mismos indicadores con diferente ponderación



### 3. La información a los profesionales: **Explotación de datos**



# 3.La información a los profesionales: Publicación de datos

Google This page is in Catalan (Spain). Translate it using Google Toolbar?  
The content of this local file will be sent to Google for translation using a secure connection. [Learn more](#)

[Translate](#) [Turn off Catalan \(Spain\) translation](#)

**SISAP** | sistemes d'informació  
dels serveis d'Atenció Primària

UBA: DR FERRAN I DRA. THAÍS CLUSA UP: ABS BARCELONA-1D (DRASSANES/RAVAL SUD)

[Inici](#) [EQA](#) [EQPF](#) [IT](#) [ACC](#) [POB](#) [TIRES](#) [TAO](#)

[Sortir](#)

## Alertes en Indicadors Prioritzats

### Estàndard de Qualitat Assistencial

21-DM2: Control HBA1C (15-79a)  
29-Grip: Vacunació (>59a)

## Seguiment setmanal de la campanya de vacunació antigripal – 12/10/09

Indicador	Resultats		
	Professional	EAP	ICS
Majors de 59 anys	25,5%	29,26%	35,82%
Menors de 60 anys en risc	10,42%	11,57%	14,63%

## Resum

Indicador	Mes	Any	Resultat	Meta	Assoliment
Acord de Gestió de l'EAP (AG)	Juliol	2009	46,77	80	8,92 de 20
Estàndard de Qualitat Assistencial (EQA)	Agost	2009	653,01	707,8	15,47 de 20
Estàndard de Qualitat de Prescripció Farmacèutica (EQPF)	Juliol	2009	125	90	20 de 20
Dies de baixa per població activa (IT)	Agost	2009	8,31		
% d'intents amb menys de 48h de demora (ACC)	Agost	2009	100		
% de pacients amb tires de glucèmia amb indicació correcta (TIRES)	Agost	2009	83,33		
% de temps en rang terapèutic (TAO)	Agost	2009	81,15		



[Descarregar com a excel](#)

## Novetats

### Seguiment VAG (05/10/2009)

A partir d'ara i durant tota la campanya de vacunació antigripal, en la pantalla inicial trobareu informació setmanal sobre la cobertura vacunal.

### Article SISAP (16/11/2008)

S'ha publicat un article sobre el SISAP a la revista RISAP. Es pot consultar [aquí](#)

# 3.La información a los profesionales: Pantalla de EQA

Estandards de Qualitat Assistencial

Indicador	Professional					Màxim Punts	Metes		Resultats de l'en	
	Prevalença	Detecció	Resolució	Resultat	Punts		Mínim	Màxim	EAP	IC
F 05-AVC: Tractament antiagregant	2,4%	100%	96,43%	96,43%	45	45	71,3	89,77	86,33%	89,3
F 06-AVC: Control lipídic	2,4%	100%	39,29%	39,29%	31,62	40	29,81	41,8	33,45%	39,78%
F 07-CI: Tractament beta-bloquejant	2,66%	100%	58,06%	58,06%	40	40	40,38	54,74	59,91%	52,52
F 08-CI: Tractament antiagregant	2,66%	100%	96,77%	96,77%	40	40	69,68	90,97	91,68%	87,19
F 09-CI: Control lipídic	2,66%	100%	45,16%	45,16%	21,93	35	36,29	50,45	38,17%	46,24
F G 10-Dislipèmia: Càlcul RCV (35-74a)	16,47%	73,69%	86,24%	79,44%	50	50	52,99	76,28	48,42%	74,13
F 11-ACxFA: Tractament AAS / ACO	1,72%	100%	70%	70%	34,75	60	61,48	76,19	70,49%	75,23
F G 12-HTA: Control TA	19,13%	99,06%	66,37%	66,37%	65	65	51,25	60,91	56,36%	59,21
F G 13-HTA: Control TA en població de risc	13,04%	100%	55,92%	55,92%	45	45	37,82	47,31	45,94%	47,53
F G 14-IC: Tractament IECA / ARAII	2,4%	100%	78,57%	78,57%	45	45	46,68	71,6	71,48%	62,72
F G 15-IC: Tractament beta-bloquejant	2,4%	100%	46,43%	46,43%	40	40	22,95	36,29	44,04%	33,69
F G 16-VHC: Vacunació anti-VHB (15-79a)	3,42%	100%	29,73%	29,73%	5,96	25	25,52	43,18	37,19%	41,71
F G 17-Alcohol: Cribatge (15-79a)				43,2%	16,5	40	35,95	53,53	40,79%	41,51
F G 18-Tabac: Abstinents en població de risc	27,02%	100%	69,21%	69,21%	21,88	40	62,74	74,56	60,53%	67,95
F G 19-Tabac: Cessacions en els darrers 12m (15-79a)	25,72%	100%	3,6%	3,6%	0	45	4,93	8,44	5,15%	7,119
F G 20-DM2: Cribatge peu	8,66%	100%	35,64%	35,64%	0	35	43,66	58,08	50,26%	49,65
F G 21-DM2: Control HBA1C (15-79a)	7,12%	100%	54,55%	54,55%	20,84	45	48,88	61,12	50,53%	57,19
F G 22-DM2: Cribatge retinopatia (15-79a)	7,12%	100%	67,53%	67,53%	31,87	35	50,66	69,19	62,48%	61,59
F G 27-Taps de cera: Extracció	1,29%	68,96%	100%	86,2%	3,81	15	81,5	100	81,49%	100%
F G 29-Grip: Vacunació (>59a)				53,17%	1	45	52,97	61,89	48,84%	56,36
F G 30-Grip: Vacunació població de risc (15-59a)	10,7%	100%	21,05%	21,05%	13,6	35	17,97	25,9	19,2%	21,83
F G 31-Malaltia pneumocòccica: Vacunació (>59a)				43%	0	10	49,2	66,67	30,08%	55,17
F G 32-Tètanus: Vacunació				43,09%	7,38	25	37,07	57,47	36,49%	46,43
G 34-MPOC: Verificació inhaladors (>39a)	6,69%	100%	31,82%	31,82%	0	20	48,92	67,36	54,76%	61,57
F 35-ATDOM: Valoració integral	2,74%	100%	59,38%	59,38%	16,88	25	42,65	67,42	51,76%	60,08
F G 36-ATDOM: Risc UPP	2,74%	100%	87,5%	87,5%	40	40	59,09	81,96	71,76%	76,61
F 39-Pròstata: Ús correcte PSA (>74a)				96,97%	15	15	72,65	85,47	87,39%	78,93%

## Subindicadores

F=ficha del indicador

G=Acceso a Guia de Práctica clínica.

Indicador en azul: clic accede a listado



óptimo



bueno



deficiente



pésimo

Punt de partida	680,96
Total Punts	653,01 de 1.000
Meta DPO	707,8
Assoliment	15,47 de 20

Resultado sintético

La meta individual per la DPO (l'assoliment que cal aconseguir) es pot haver modificat a nivell territorial.

# 3.La información a los profesionales:

## Listados de pacientes

[Inici](#) [EQA](#) [EQPF](#) [IT](#) [ACC](#) [POB](#) [TIRES](#) [TAO](#)

### Demo d'un llistat d'indicador - Demo de un listado de indicador

#### Títol Indicador

Data càlcul: 31/08/2009

Pacients que no compleixen: 5

Pacients que compleixen: 14

Total pacients: 19

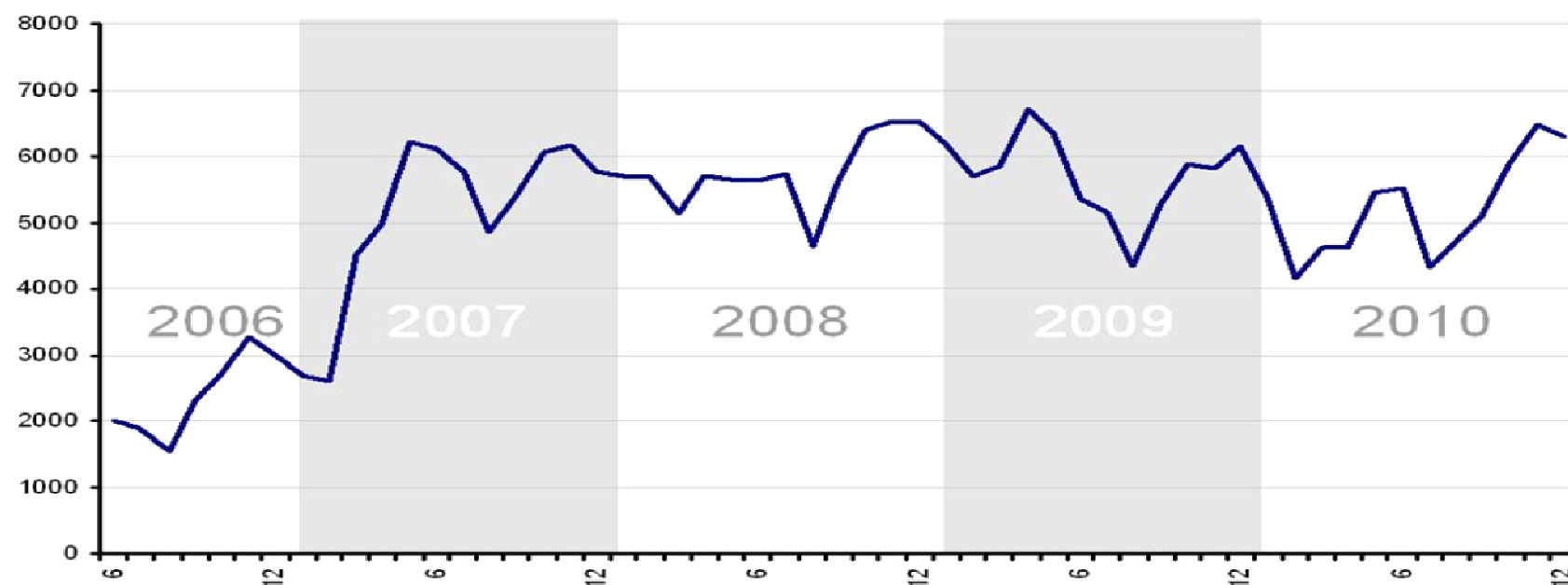
CIP	NHCAP	NOM	COGNOM1
Demo.0102	0102-Hx	Gyles	Grafton
Demo.1061	1061-Hx	Lord	Goodbrook
Demo.0812	0812-Hx	Brandon	Stark
Demo.0073	0073-Hx	Rhaegar	Targaryen
Demo.0797	0797-Hx	Stannis	Baratheon

Aquest llistat reflecteix la situació dels pacients en la data de càlcul dels indicadors.  
Canvis realitzats amb posterioritat no es reflectiran fins el pròxim càlcul mensual



[Descarregar com a excel](#)

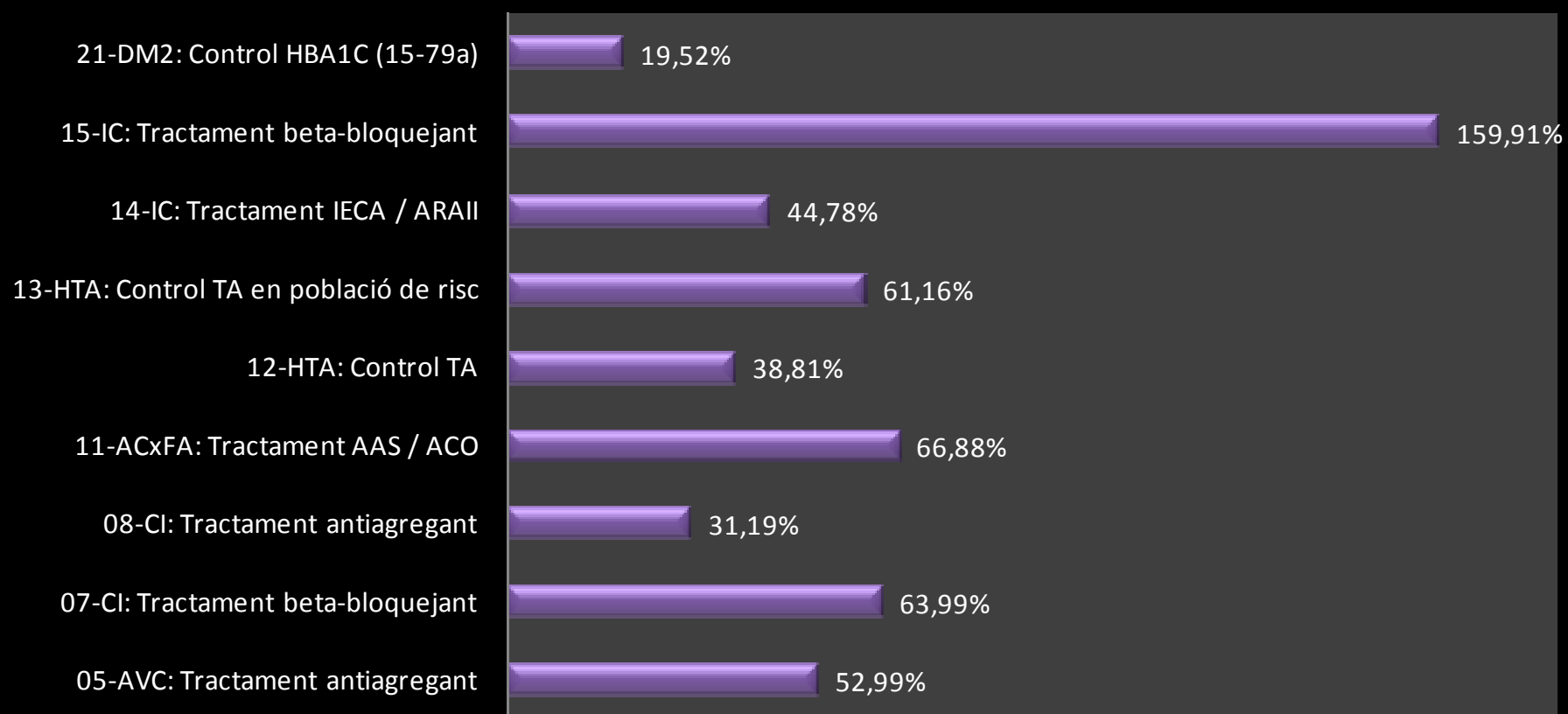
## 4. Resultados: Utilización



pantallas	profesionales	consultan EQA1 año	% que consultan alguna vez	media de accesos
Estandar de calidad asistencial	Enfermeras	3912	96,95%	50,94
	MF i pediatras	4052	93,51%	36,71
Otras informaciones	Enfermeras	2996	6-90%	28,10
	MF i pediatras	2406	45-83%	58,70
<b>TOTAL</b>	Enfermeras	3973	98,46%	79,04
	MF i pediatras	4134	95,41%	95,41

## 4. Resultados: Mejoras

### % de mejora en 5 años

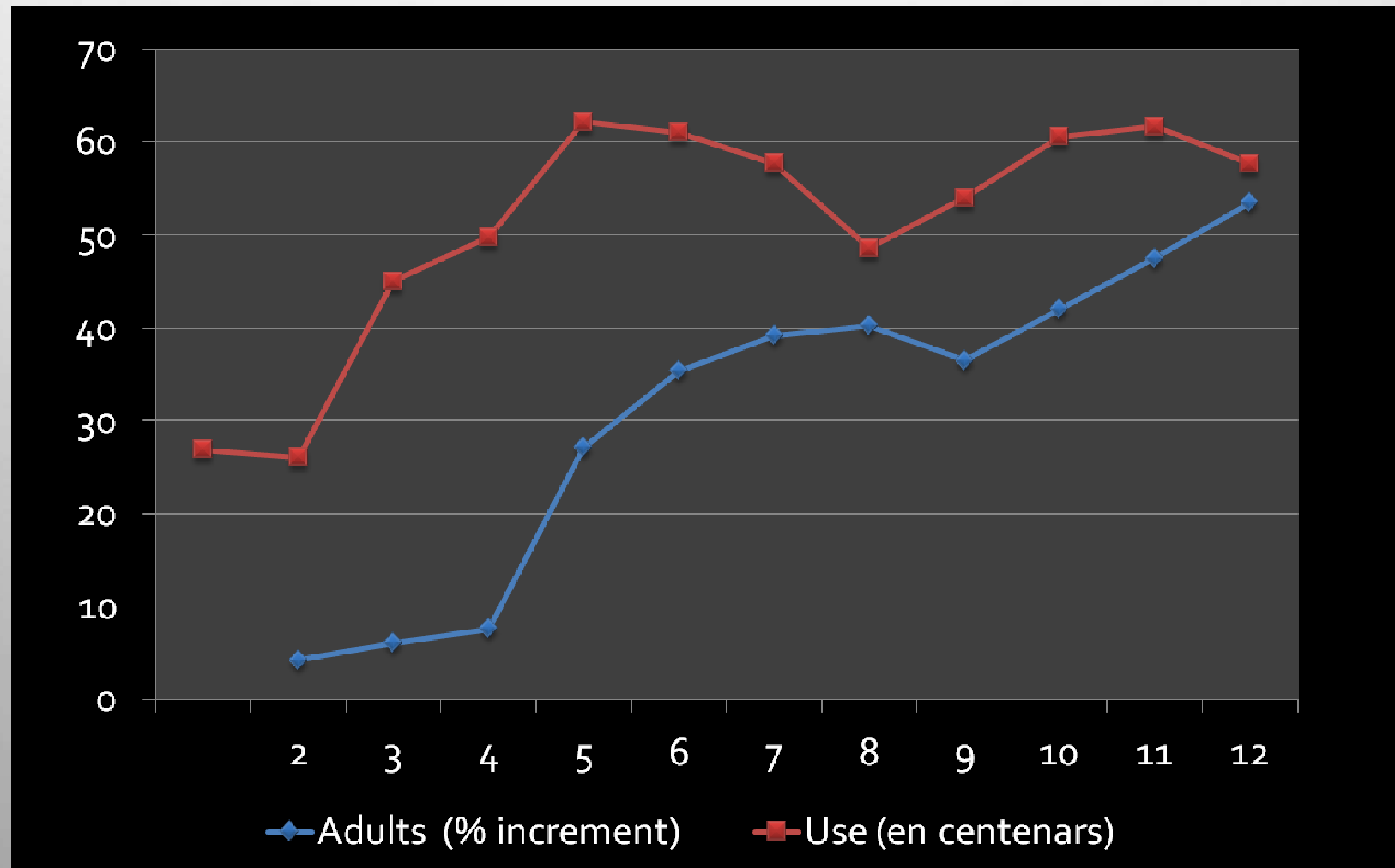




# 4. Resultados:Mejoras (II). N° de pacientes

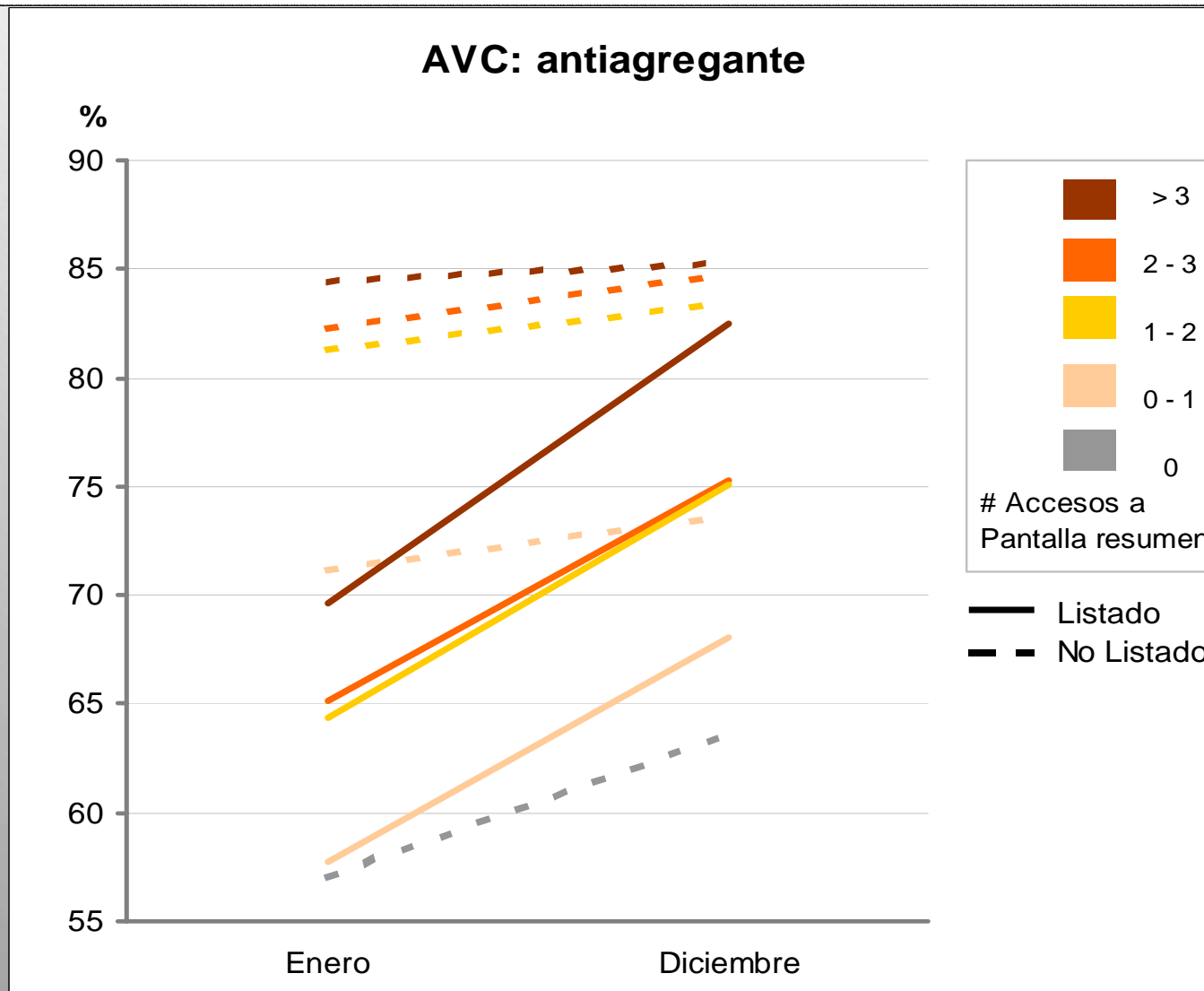
Indicador	Ene 2007	Abr 2012	n casos mejora
01. Diagnòstic dels nous casos d'anèmia ferropènica	4367	15031	10664
02. Seguiment d'anèmia ferropènica	1103	6588	5485
05-AVC: Tractament antiagregant	48680	74476	<b>25796</b>
06-AVC: Control lipídic	10103	38436	28333
07-CI: Tractament beta-bloquejant	44323	72685	<b>28362</b>
08-CI: Tractament antiagregant	81840	107365	25525
09-CI: Control lipídic	24199	63651	39452
10-Dislipèmia: Càlcul RCV (35-74a)	227465	558858	331393
11-ACxFA: Tractament AAS / ACO	38072	63536	25464
12-HTA: Control TA	422753	586821	<b>164068</b>
13-HTA: Control TA en població de risc	164802	265589	100787
14-IC: Tractament IECA / ARAII	25615	37086	<b>11471</b>
15-IC: Tractament beta-bloquejant	9688	25180	<b>15492</b>
16-VHC: Vacunació anti-VHB (15-79a)	1028	15839	14811
20-DM2: Cribratge peu	120160	196061	75901
21-DM2: Control HBA1C (15-79a)	133022	158985	<b>25963</b>
22-DM2: Cribratge retinopatia (15-79a)	102936	188961	86025
23. Tractament amb IECA o ARA 2 en DM 2 amb Insuficiència renal crònica o nefropatia	8237	21037	12800
24. Diagnòstic sindròmic dels nous casos de deteriorament cognitiu	1154	3716	2562
31-Malaltia pneumocòccica: Vacunació (>59a)	514857	726993	212136
38. Tractament correcte del còlic nefrític	24661	34501	9840
42. Cobertura vacunal sistemàtica infantil (0 a 14 anys)	563524	730981	167457
46. Manteniment de lactància materna	11908	35827	23919
47. Immunització front la varicel·la als 12 anys	1928	43869	41941

## 4. Resultados: Relación mejoras con utilización





## 4. Resultados: Relación mejoras con utilización de listados



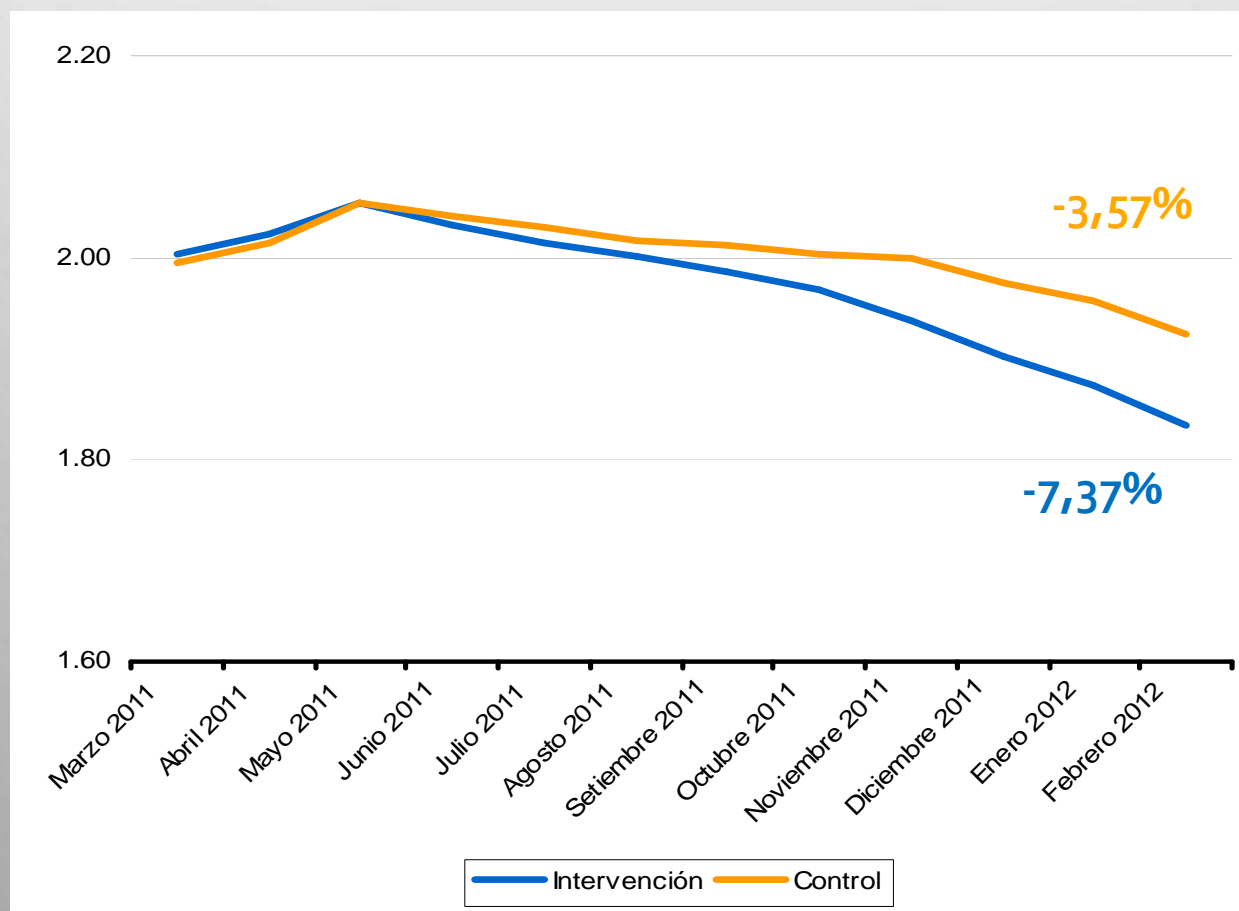
# 5. Limitaciones



1. Mide lo que se puede medir que es solo una parte.
2. Son resultados intermedios o procesos que están ligados a resultados.
3. Está condicionado por incentivos.
4. ¿La medición es real?
5. ¿Supone cambios no deseables en la manera de registrar? Clicar casillas
6. El efecto meseta.

## 5. Limitaciones: Está condicionado por incentivos.

*Evolución de la **prevalencia de la extracción de tapones** de cerumen en los grupos control( sin información) e intervención (con información)*



# 5.Limitaciones: ¿La medición es real? Ensayo sobre adecuación tiras

intervención

SISAP sistema d'informació dels serveis d'Atenció Primària

INS EGA EGPF IT ACC POB TIRAS TAG

Data: 04/06/2019

Insulina (fins 7 tirs / setmana)

Pacients amb indicació correcta:	3
Pacients amb indicació incorrecta:	10
Pacients sense tiras:	5
Total pacients:	18

CP: INCAP Ben Caponnet Caponnet Presidència

ALABES 101100 0204/06 ROBERTO ALABES 14 setmana

CHCH 110010000 12/04/06 DOLORES CHCH 21 setmana

PABO 041101300 02/07/06 JOSE PABO 14 setmana

Secretagoga (fins 3 tirs / setmana)

Pacients amb indicació correcta:	1
Pacients amb indicació incorrecta:	10
Pacients sense tiras:	18
Total pacients:	30

CP: INCAP Ben Caponnet Caponnet Presidència

LACI 0000000 01/08/06 VICENTA LABO 04/02 14 setmana

SISAP sistema d'informació dels serveis d'Atenció Primària

INS EGA EGPF IT ACC POB TIRAS TAG

MMB DE FERRAN LORA TIRAS

Tiras de glucèmia en pacients diagnosticats de DM2

Indicador	Nombre de pacients	Indicador	Indicador	Indicador	Indicador	Indicador	Indicador
Indicador	Indicador	Indicador	Indicador	Indicador	Indicador	Indicador	Indicador
Insulina (fins 7 tirs / setmana)	18	18	10	72,22%	7,5	80,76%	52,47%
Secretagoga (fins 3 tirs / setmana)	30	11	10	30,61%	3,75	50,00%	2,74%
No secretagoga (0 tirs)	20	0	-	0%	0	10,23%	-
Queda (0 tirs)	25	0	-	0%	0	0,15%	-
Total	94	24	20	23,70%	13,33%	5,77%	54,94%

(\*) en pacients amb autocontrol

Veuja l'història de pacients

Descarregar cartila excel

control

No informació

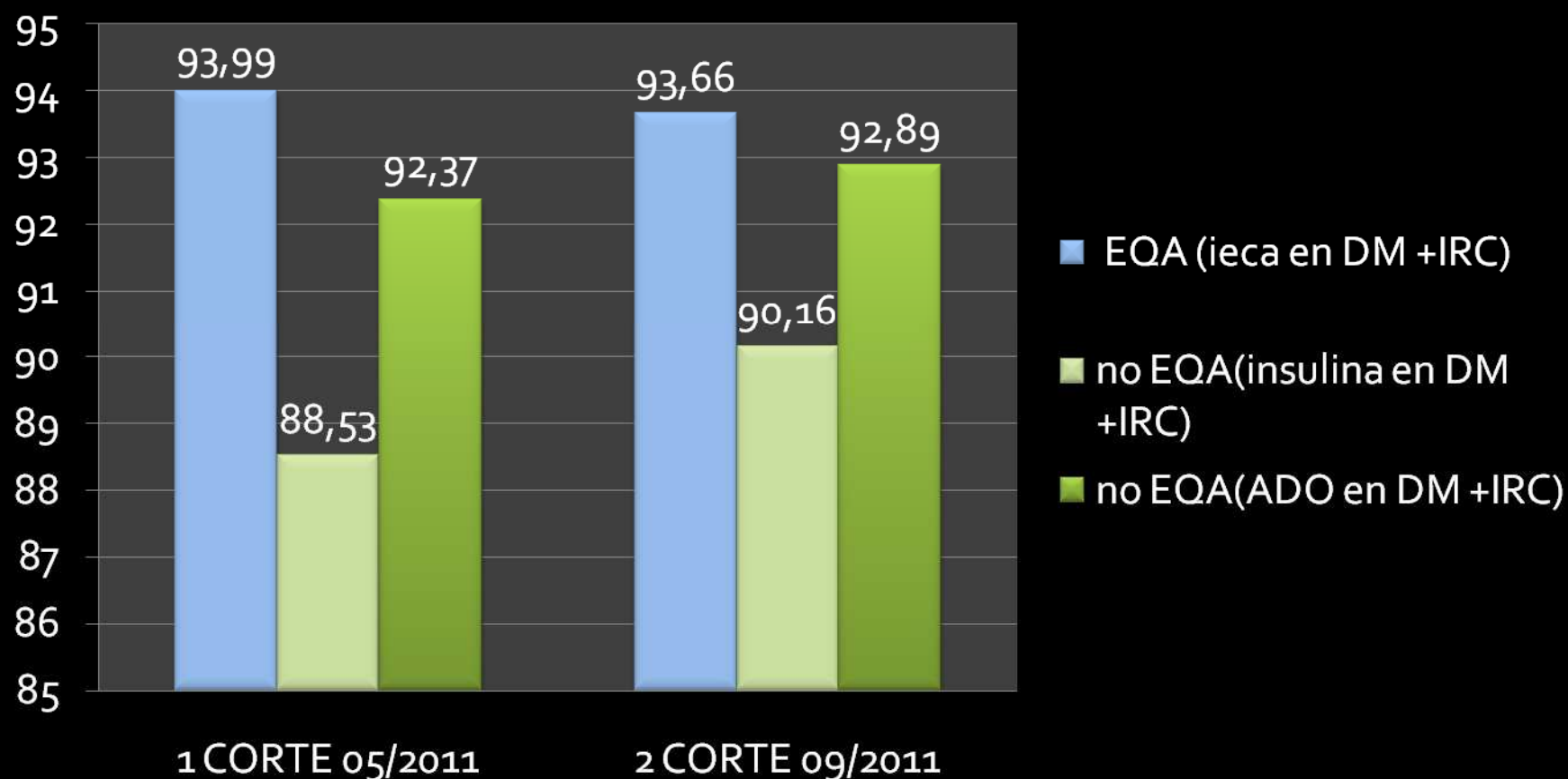
6 meses

MEJORAS INTERVENCION

Adecuación tiras: **11,38 %** (11,04-11,81) REGISTRO HHCC  
Gasto por diabético: **11,55 %** (4,77-18,34). REGISTRO EXTERNO

## 5. Limitaciones: ¿La medición es real? Comparación en facturación

% de medicación prescrita a HHCC facturada en farmacia



## 5.Limitaciones: ¿Clicar casillas?

tipo de dato	núm de indicadores	%
Diagnostico y datos de laboratorio	7	18%
Diagnostico y prescripción	7	18%
Variables básicas y diagnóstico	7	18%
Variables básicas	2	5%
Vacunas y diagnóstico	3	8%
vacunas	2	5%
Variables no básicas i diagnóstico	8	21%
Variables "artificiales" y diagnóstico	2	5%

74%

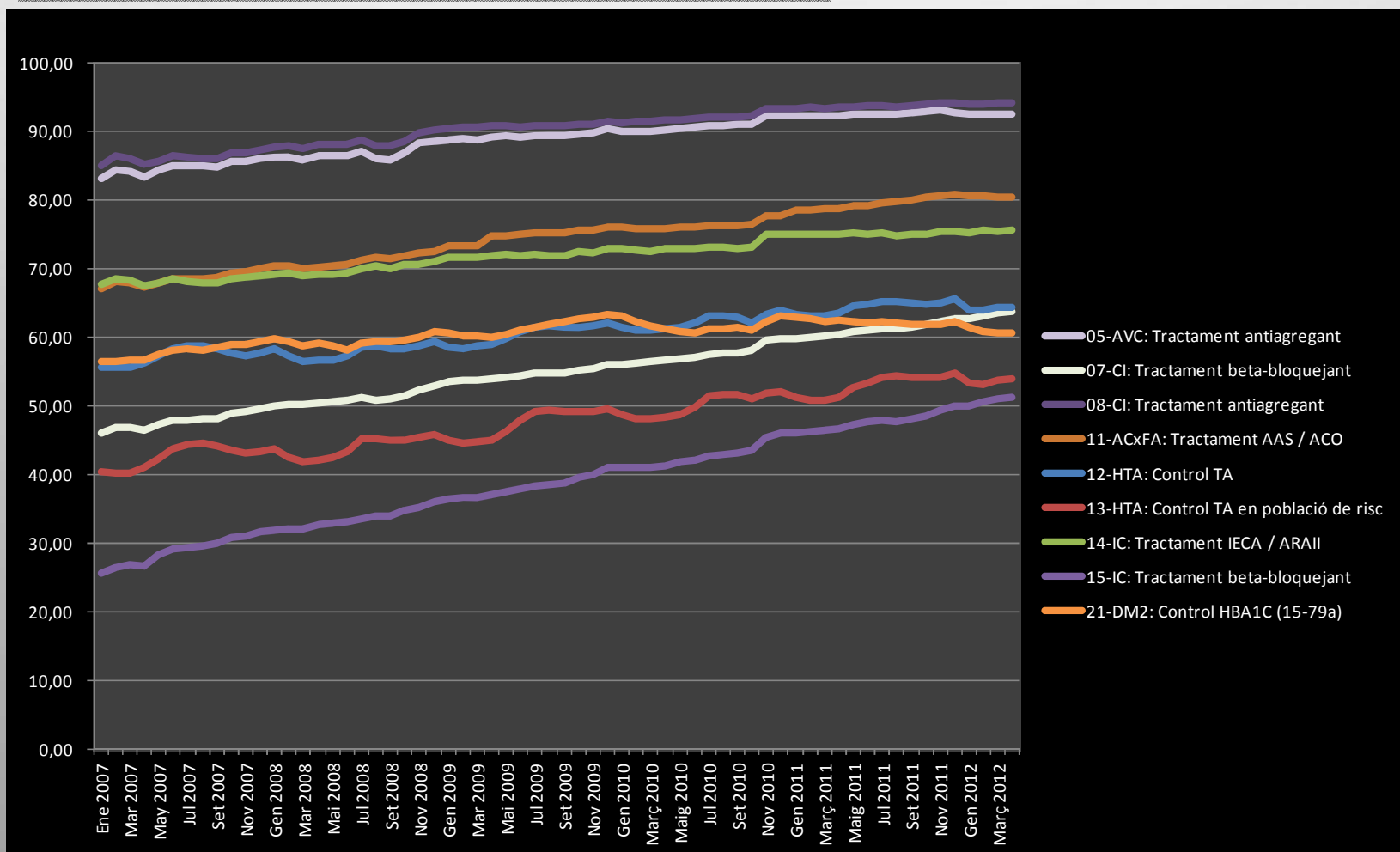
95%

### Variables

- Básicas: TAS, TAD, RCV, tabaco, alcohol, VEMS
- No básicas: Tests (minimental, zarit, lawton...; pie diabético)
- Artificiales:
  - Extracción de tapones de cera (no activa en actualidad)
  - Verificación de uso de inhaladores

# 5. Limitaciones: ¿Efecto meseta?

Evolución resolución de indicadores en 5 anys



## 6. Qué viene ahora: Avisos clínicos (II)

[illegible]



# 6. Qué viene ahora: Avisos clínicos (III)

alefg005 - Tasques pendents

40 14 18 9 0 114 203 0 0 22 513

CLI

Avisos Clínicos

CLI Col·legiat: Data actualització: 11/01/2012

Nom i cognoms	Pon	Nº	TA	LDL	HbA1c	Tabac	Retina	IECA	B-Bloc	Aagr.	Ac./AAS	HB
	4	4										
	4	2										
	4	4	164/86		10,2							
	4	4										
	4	3										
	4	3	140/59									
	4	4	151/67		8,4							
	4	2										
	4	2										
	3	3	143/81		8,4							
	3	2	184/64									
	3	3										
	3	3	155/71									
	3	3			9,1							
	3	2	143/83									
	3	3										
	3	3										
	3	3			8,2							

Cip: BLPE1261007EA  
Edat: 85 anys

Tipus intervenció	Motiu	Data	Valor	Excloure
TA	Controlar tensió arterial	Amb risc cardiovascular	data determinació 01/12/2011	184/64
Aagr.	Tractar amb antiagregant	Accident vascular cerebral		

Inicio Iglesias Rodal, M... Formació Avisos ... Formació Avisos ... e-CAP amb Jinitia... e-CAP 10.0.0 - ...

## 6. Qué viene ahora:

- EQA 2012-13:
  - Ampliar problemas de salud (análisis de 400 propuestas de indicadores sobre 80 PS)
  - Incluir indicadores de calidad diagnóstica
- Otros resultados:
  - Ingresos hospital
  - Mortalidad?
  - Ajustes por variables socioeconómicas, CRG (morbilidad)

Gracias ...

**sisap@gencat.cat**